

**Les Voies Navigables Wallonnes**  
Jeudi 15 octobre 2015

**Visite de l'Association Seine-Nord-Europe**

Wallonie | Service public de Wallonie

Pascal Moens – DGO Mobilité et Voies hydrauliques  
Promotion des Voies Navigables et Intermodalité

DIRECTION GÉNÉRALE OPÉRATIONNELLE DE LA MOBILITÉ ET DES VOIES HYDRAULIQUES

## Le transport Fluvial?

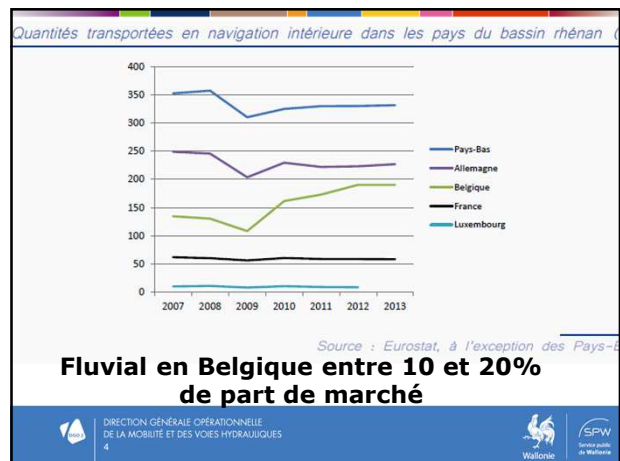
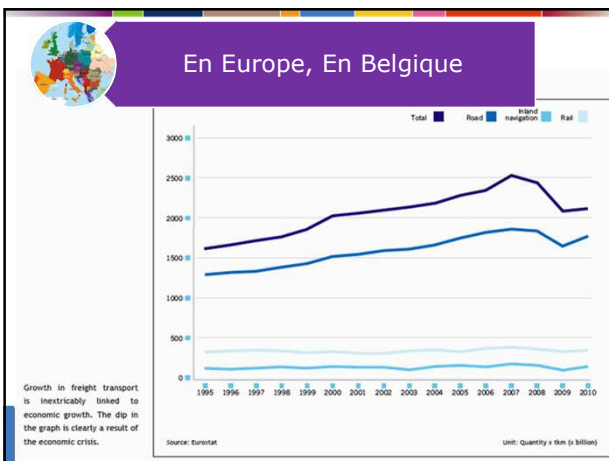
- Transport massifié
- Impacts limités
- Utilise l'eau comme support
- Sûr
- Peu de porte à porte
- Mode « intermodal » par excellence

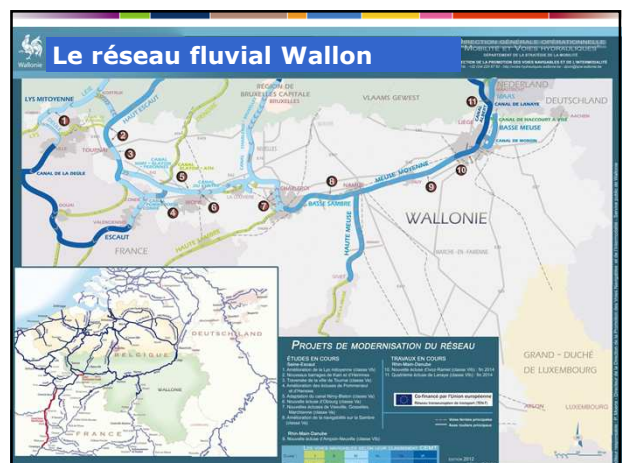
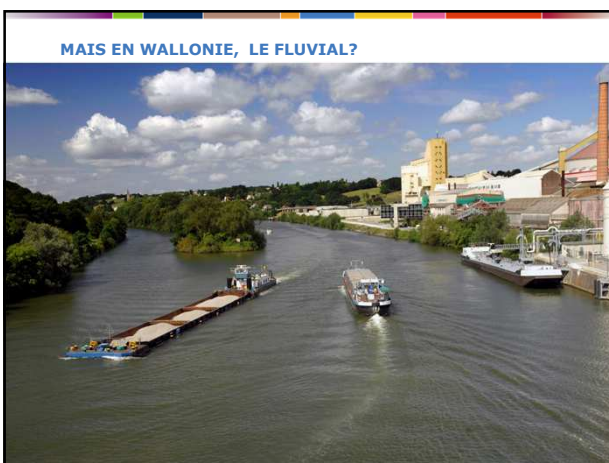
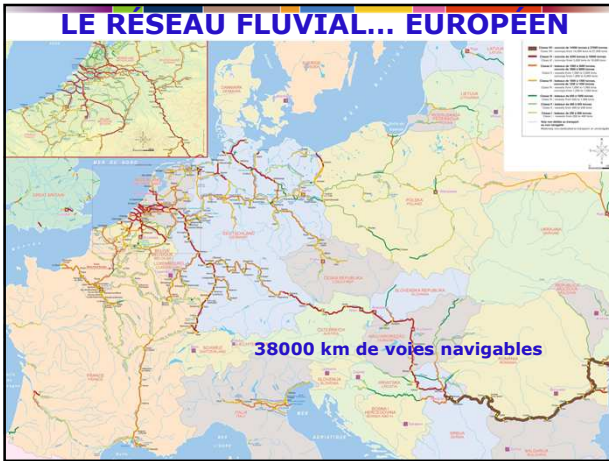
**Bateaux de classe Va**

RO-RO VESSEL	720t
TANK SHIP	120t
CAR VESSEL	600t
CONTAINER VESSEL	200t

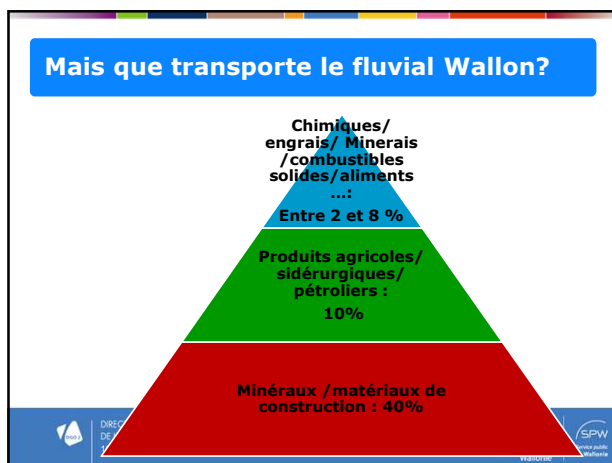
**Economique!**

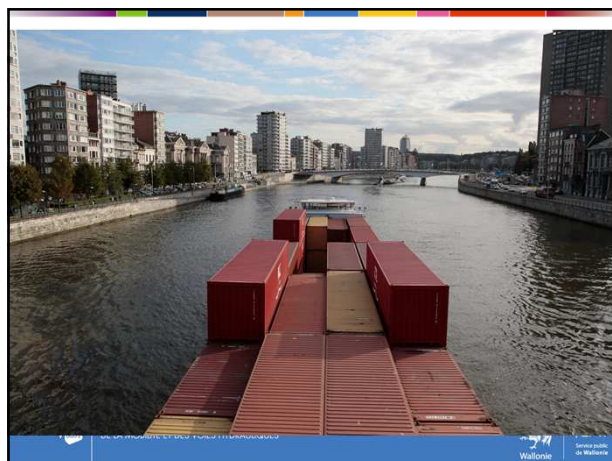
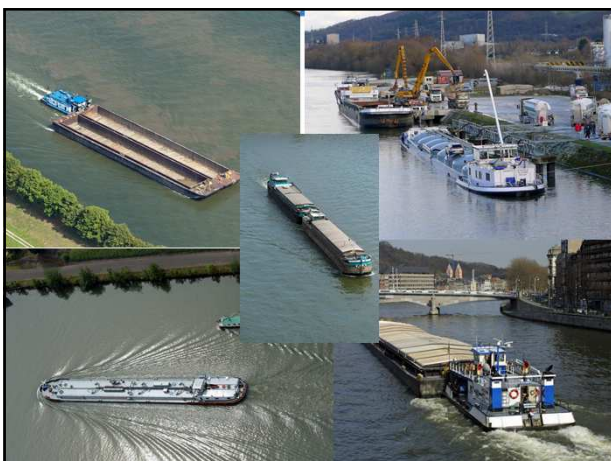
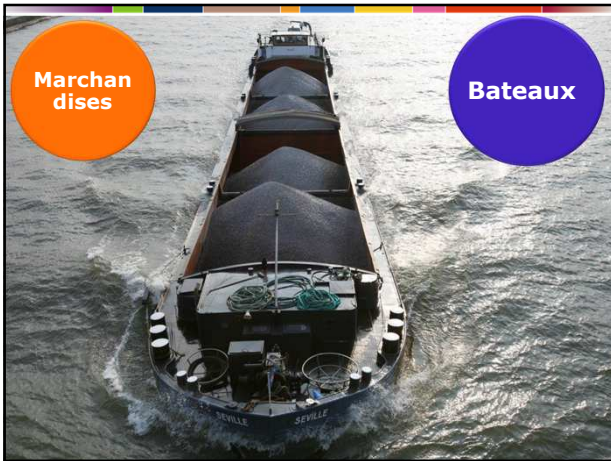
DIRECTION GÉNÉRALE OPÉRATIONNELLE DE LA MOBILITÉ ET DES VOIES HYDRAULIQUES













## Le contexte économique/politique

DIRECTION GÉNÉRALE OPÉRATIONNELLE DE LA MOBILITÉ ET DES VOIES HYDRAULIQUES  
22

SPW Service public de Wallonie

### Pays – Bas : le premier marché fluvial

**Export toward NL : 5,9MT (40%)**

**Import from : 8,2MT (58%)**

DIRECTION GÉNÉRALE OPÉRATIONNELLE DE LA MOBILITÉ ET DES VOIES HYDRAULIQUES

SPW Service public de Wallonie

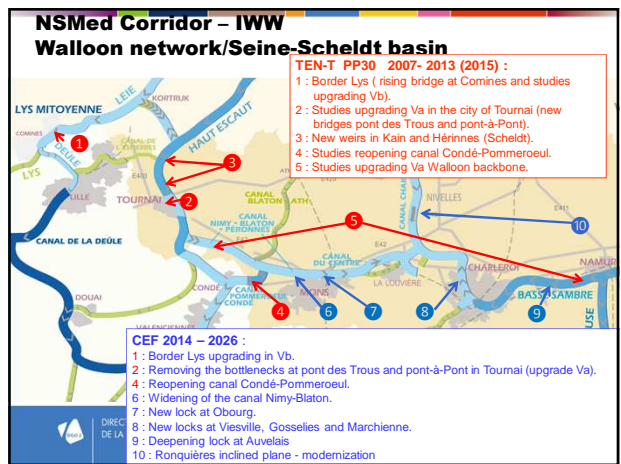
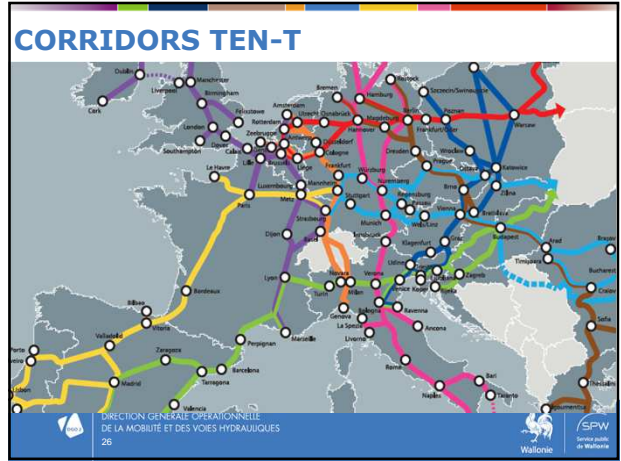
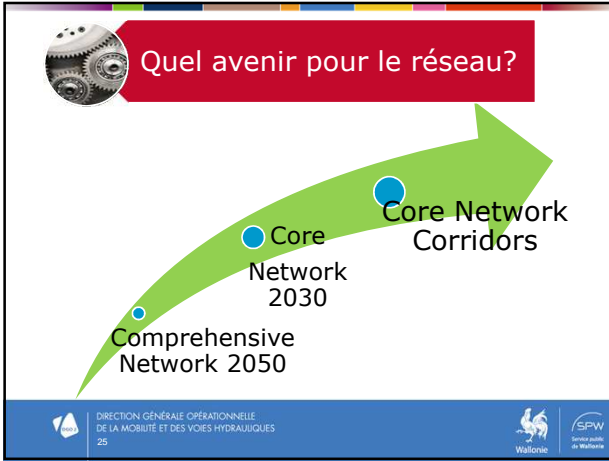
### Flandre : Un marché très important



**Export toward FI: 7,1MT (47,6%)**

**Import from FI: 4,3MT (30,1%)**


DIRECTION GÉNÉRALE OPÉRATIONNELLE DE LA MOBILITÉ ET DES VOIES HYDRAULIQUES

SPW Service public de Wallonie

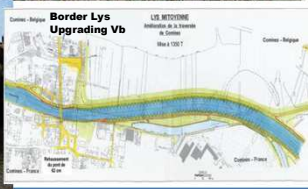



**Rising bridge  
Comines**



**Border Lys  
Upgrading Vb**



DIRECTION GÉNÉRALE OPÉRATIONNELLE  
DE LA MOBILITÉ ET DES VOIES HYDRAULIQUES  
29



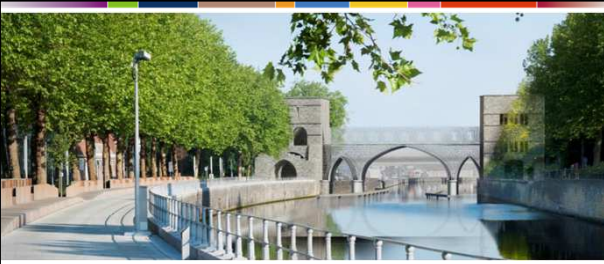


**TOURNAI : THE OBSTACLES**




**Pont des Troux (central pass : 11 m)  
Pont-à Pont (restricted width)**



DIRECTION GÉNÉRALE OPÉRATIONNELLE  
DE LA MOBILITÉ ET DES VOIES HYDRAULIQUES









**Baudour curves**

**New lock Obourg**

**Walloon  
backbone**

DIRECTION GÉNÉRALE OPÉRATIONNELLE  
DE LA MOBILITÉ ET DES VOIES HYDRAULIQUES  
32

**Baudour curves**

**New lock Obourg**

**Walloon  
backbone**

DIRECTION GÉNÉRALE OPÉRATIONNELLE  
DE LA MOBILITÉ ET DES VOIES HYDRAULIQUES  
32

