

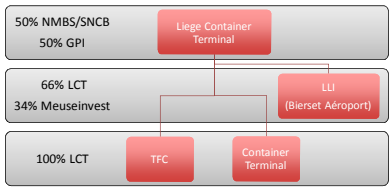
Liege Container Terminal



LIEGE
CONTAINER TERMINAL

© Liege Container Terminal 2015

Structure

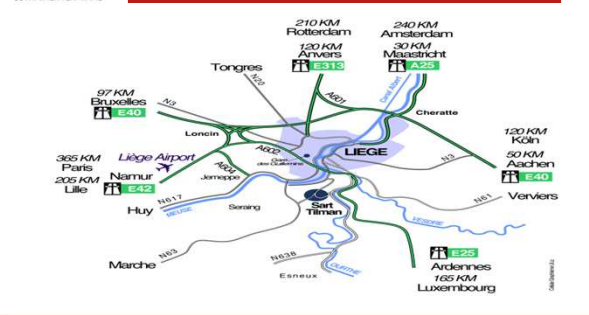


```

graph TD
    LCT[66% LCT  
34% Meuseinvest] --- LCT_50[50% NMBS/SNCB  
50% GPI]
    LCT --- LLI[100% LLI  
(Bierset Aéroport)]
    LCT --- TFC[100% LCT]
    LCT --- CT[100% LCT]
    
```

© Liege Container Terminal 2015

Situation



© Liege Container Terminal 2015

Terminal Ferroviaire (L.L.I.)

Infrastructure:

- 6 HA
- 4 X 600m Longueur du quai
- 2 Reachstackers
- 6 trains hebdomadaires
- 60.000 TEU capacité

- ◆ Situé à seulement 12km du terminal tri-modal.
- ◆ 100% Trafic continental
- ◆ 3 trains par semaine à Milano Segrate
- ◆ 3 trains par semaine à Piacenza
- ◆ Commercialisés par TTS, Magetra and Frisaye

© Liege Container Terminal 2015

LIEGE
CONTAINER TERMINAL

Terminal Ferroviaire (L.L.I.)



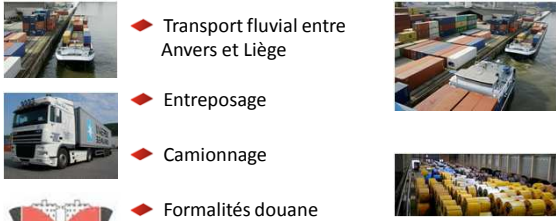
Liege Logistics International (L.L.I.)

© Liege Container Terminal 2015

LIEGE
CONTAINER TERMINAL

Services Liege Container Terminal

- ◆ Transport fluvial entre Anvers et Liège
- ◆ Entreposage
- ◆ Camionnage
- ◆ Formalités douane
- ◆ Extended gate / Entrepôt type E



PORTMADE NV

© Liege Container Terminal 2015

LIEGE
CONTAINER TERMINAL

Terminal fluvial

Infrastructure:

- 2 HA -> 5HA
- 260m longueur du quai
- 2 Reachstackers
- 1 Grue container
- 3 Allèges
- 17 prises pour reefers
- 50.000 TEU capacité


- ◆ **Le seul terminal tri-modal dans la Wallonie**
- ◆ 6 connections par semaine de et vers Anvers, 3 par semaine vers Rotterdam et 3 vers Zeebrugge
- ◆ Dépôt officiel des grandes lignes maritimes (MSC, CMA, NYK, OOCL, UASC etc.)
- ◆ Neutre et ouvert pour tous les partenaires



© Liege Container Terminal 2015

LIEGE
CONTAINER TERMINAL

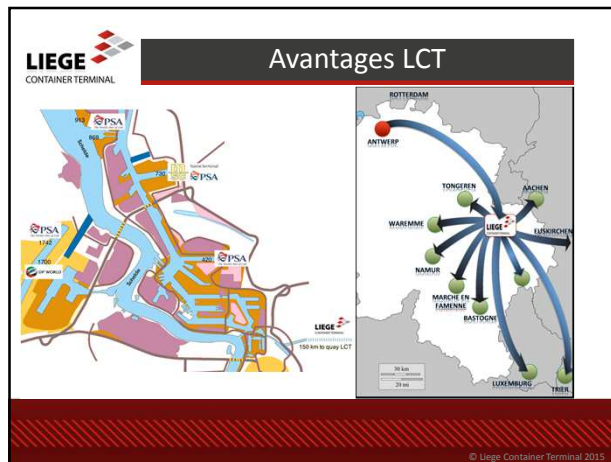
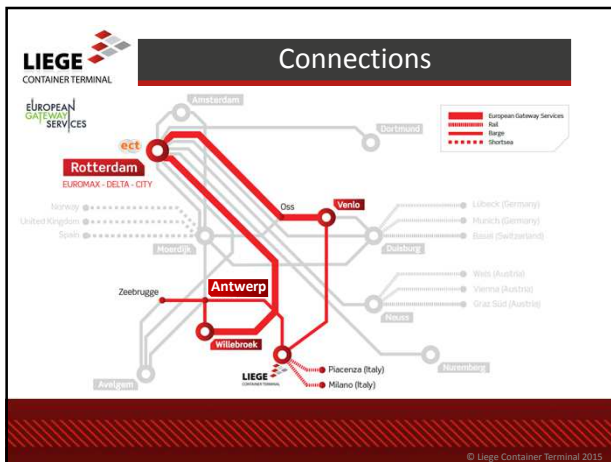
Terminal fluvial



CONTAINER YARD 5 HA

LOGISTIC PARK 11 HA

© Liege Container Terminal 2015



- ### Avantages LCT
- ◆ Prix inférieur aux camionneurs
 - ◆ Terminal situé près des clients dans le hinterland
 - ◆ Services Extended gate / Entrepot type E
 - ◆ Pas de supplément pour la rive gauche
 - ◆ Flexibilité et adaptabilité pour toutes les situations (scanning, contrôle douane, closing avancé, etc.)
 - ◆ Pas de multistop pour le dédouanement
 - ◆ Dépôt officiel pour les plus grandes lignes maritimes
 - ◆ Toutes les types de cargaison (réfrigéré, ADR, OOG, Project cargo)
- © Liege Container Terminal 2015

