

## Présentation du Port autonome de Liège

Emile-Louis Bertrand  
Directeur général du Port autonome de Liège

Association Seine-Nord Europe  
Liège, le 15 octobre 2015



## Contenu de la présentation

- Le Port autonome de Liège  
1<sup>er</sup> port fluvial belge  
3<sup>ème</sup> port intérieur européen
- Les trafics en 2014
- La trimodalité au Port autonome de Liège
- Stratégie
- Liège Trilogiport, un parc d'activités où le multimodal est roi
- La stratégie de réseaux



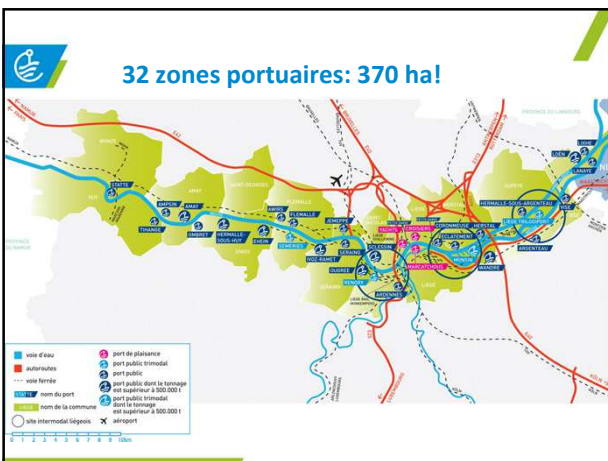
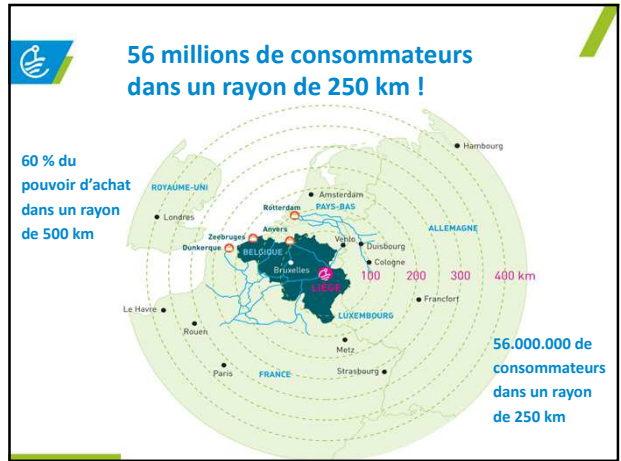
## Le Port autonome de Liège

1<sup>er</sup> port intérieur belge  
3<sup>ème</sup> port intérieur européen



## Un port incontournable au cœur d'une région dynamique







# Les trafics en 2014

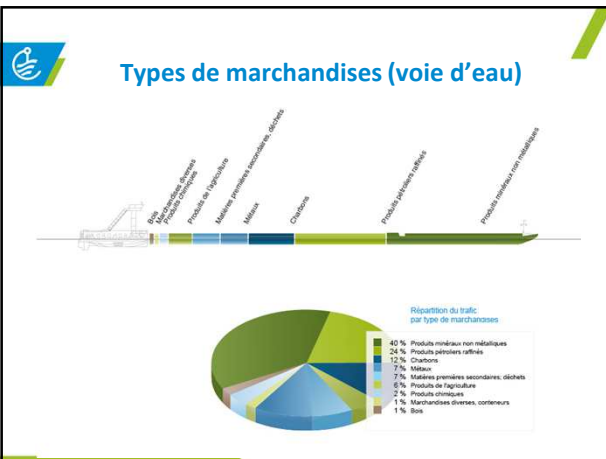



## Trafics 2014

**Voie d'eau**  
13.537.710 tonnes

**Eau-rail-route**  
18.030.072 tonnes

**Conteneurs**  
31.939 EVP

## Des entreprises dynamiques!

**Créativité, dynamisme et excellente collaboration des sociétés concessionnaires!**

**Des facilités portuaires performantes!**

- 26 km d'accostage au quai
- 370 ha de terrains portuaires
- 2 terminaux à conteneurs
- 1 darse couverte
- Short Sea Shipping: liaisons régulières par caboteurs de 1.000t-2.500t (Royaume-Uni, Espagne, Portugal, Scandinavie, Russie...)
- Darses, quai roll-on/roll-off
- Accessibilité aux bateaux rhénans (2.500t) et aux convois poussés de 2 barges (4.500t)
- Cuves de stockage pour produits pétroliers (250.000m³)
- Zones douanières

**Des facilités portuaires performantes!**

- 97 grues et ponts portiques, engins de manutention au sol
- 35 ponts-à-peser
- 70 magasins de stockage / manutention de grande superficie pour un total de 15 ha couverts
- Silos à grains d'une capacité totale de 50.000 m³
- Trémies à sable et graviers d'une capacité totale de 60.000t
- Tarification spéciale pour transports ferroviaires
- Services du Port accessible en permanence
- Un port de plaisance (120 emplacements)

**La performance du multimodal avec 2 terminaux à conteneurs!**

- Liege Container Terminal (à Renory)
- Euroports Inland Terminal (à Monsin)



## Cap sur les ports maritimes !

- Navettes régulières de conteneurs vers:

Anvers

4x/semaine

Rotterdam

2x/semaine

Zeebruges

3x/semaine

- 106 EVP (sur 2 couches)
- 156 EVP (sur 3 couches)



## Conteneurs: une gamme de prestations de qualité!

Une palette de services la plus complète et des solutions «sur-mesure»:

- Empotage / dépotage
- Stockage
- Réparation
- Nettoyage
- Lavage
- Services douaniers...

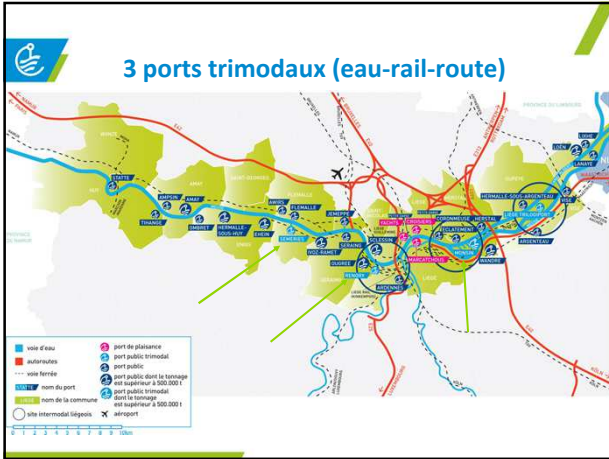


## Liege Container Terminal

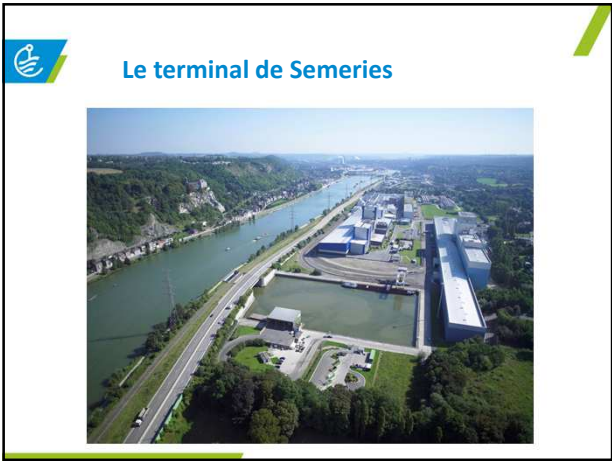
- Dépôt officiel : MSC – CMA – Maersk – OOCL – NYK – China Shipping



## La trimodalité au Port autonome de Liège







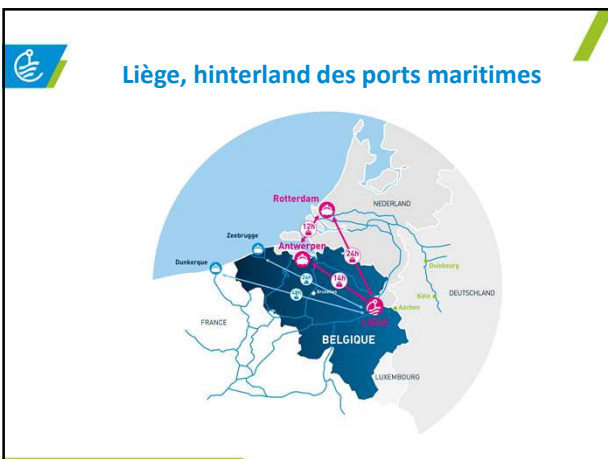
**La stratégie du  
Port autonome de Liège**



### Cap sur les ports maritimes!

Le Port autonome de Liège est directement relié aux grands ports maritimes de l'Europe de l'Ouest:

ANVERS → 14h de navigation	ROTTERDAM → 24h de navigation	DUNKERQUE → 48h de navigation	ZEEBRUGES → 24h de navigation
-------------------------------	----------------------------------	----------------------------------	----------------------------------



## Liège Trilogiport





## Les atouts de Liège Triligiport

### 3 ACCÈS À LA MER

- Anvers
- Rotterdam
- Zeebrugge
- + Dunkerque

### 3 MODES DE TRANSPORT

- Eau
- Rail
- Route

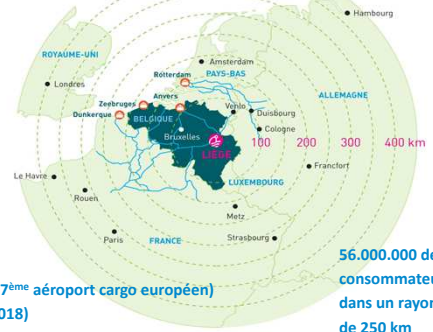
### 3 MARCHÉS TRANSFRONTALIERS

- France
- Pays-Bas
- Allemagne



## Liège Triligiport, endroit stratégique

60 % du pouvoir d'achat dans un rayon de 500 km



Proche de:

- Liège Airport (7<sup>ème</sup> aéroport cargo européen)
- Liège Carex (2018)
- Liège TGV

56.000.000 de consommateurs dans un rayon de 250 km



## Les objectifs de Liège Triligiport

L'objectif principal de Liège Triligiport est :

- d'attirer des entreprises utilisatrices de la voie d'eau
- d'attirer des centres de distribution européens
- à haute valeur ajoutée
- génératrice de nombreux emplois nouveaux



## Liège Triligiport Vitrine du redéploiement économique

- Opérationnelle fin 2015
- Potentiel à terme 200.000 EVP
- Pôle économique 2.000 emplois




Source: Direction de la Promotion des Voies Navigables et de l'Intermodalité (DPVNI)

 **Le Groupement d'Intérêt Economique**

« Groupement d'Intérêt Economique » (GIE)  
pour le développement et la commercialisation de Liège Triligiport

 **Budget Triligiport**

Budget total: 43.6 millions d'euros

1. Réalisation de la plate-forme :  
19.842.737 € (Plan Marshall 2.Vert)
2. Réalisation de ce qui est nécessaire au fonctionnement de la plate-forme:  
22.405.000 € (FEDER 2007 – 2013)
3. Marché d'étude relatif à l'aménagement de Triligiport:  
712.366 € (FEDER 2000 – 2006)

 **Les investissements privés**

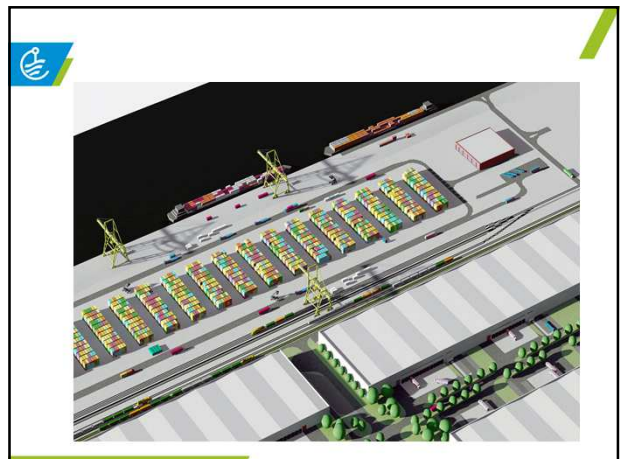
115 millions €  
d'investissements privés



**Liège Triligiport  
... en 3D**







**Liège Trilogiport:  
la zone d'intégration  
environnementale**





## Liège Trilogiport: des partenaires internationaux!





### Le terminal à conteneurs (15 ha)

- Dubai Ports World  
4<sup>ème</sup> opérateur portuaire mondial  
Présent à Anvers, Rotterdam et Grobbendonk (canal Albert)



### D.L. Trilogiport Belgium / CETIM

Gestion des terrains logistiques:

- D.L. Trilogiport Belgium / CETIM (30 ha)  
Investisseur développeur allemand spécialisé dans le secteur de l'immobilier logistique portuaire et dans le développement de plates-formes logistiques multimodales  
Présent dans 18 ports en Allemagne  
Investissements réalisés dans des sites d'implantations multimodaux  
Offrira une réelle ouverture sur le marché allemand et sur les Pays de l'Est.





## Warehouses De Pauw

Gestion des terrains logistiques:

- Warehouses De Pauw (10 ha)

Société leader du marché en Belgique dans le développement et la location d'entrepôts logistiques (immobilier logistique)

2 000 000 m<sup>2</sup> d'entrepôts dans plusieurs pays (550 millions d'euros)

Acteur de premier plan au niveau européen

Présence particulièrement importante sur l'axe logistique : Rotterdam – Bruxelles-Anvers-Lille-Paris. WDP se constitue un portefeuille immobilier stratégique en République tchèque et en Roumanie.



## Complémentarité

D.L. Trilogiport Belgium - Warehouses De Pauw

D.L. Trilogiport Belgium  
/ CETIM

- Ouverture vers le marché allemand & Europe de l'Est
- Se situe davantage dans la logistique portuaire

Warehouses de Pauw

- Davantage axé sur les marchés belge et français
- Se situe davantage dans la réalisation des halls logistiques



LIEGE  
**IRILOGIPORT**

## Photos des travaux

LIEGE  
**IRILOGIPORT**





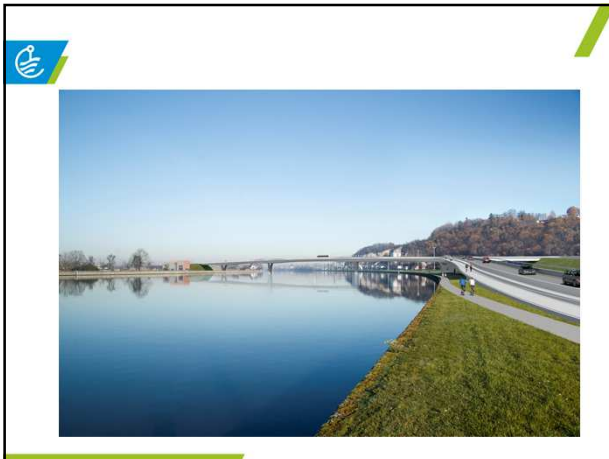




**Photos du pont**









## La stratégie de réseaux


- ### Une stratégie de réseaux
- Stratégie de réseaux développée par le Port autonome de Liège:
    - Memorandum of Understanding avec le Port d'Anvers
    - Lettre d'intention avec le Port de Rotterdam
    - Taxi barge transfrontalier
    - Core network « RTE-T »
    - Connecting Citizen Ports (CCP21)
    - Plate-forme des ports wallons
    - Collaboration avec le Scheepvaart
    - Contacts réguliers avec d'autres ports...

- ### Memorandum of Understanding
- Memorandum of Understanding (protocole d'accord) avec le Port d'Anvers
  - Objectif: optimiser la chaîne logistique entre Anvers et Liège
  - Etroite collaboration sur divers aspects (nouvelles technologies, transmissions d'informations, actions de communication communes...)
- 



 **Lettre d'intention avec Rotterdam**

- Objectif:
  - renforcer l'efficacité de la chaîne logistique entre Rotterdam et Liège
  - accroître la compétitivité de l'économie au sein des deux ports.





 **« Taxi-Barge transfrontalier »**

- Démarche proactive pour promouvoir le développement du trafic de conteneurs sur l'axe fluvial Nord-Pas-de-Calais & Wallonie entre:
  - Port autonome de Liège
  - Grand Port Maritime de Dunkerque
  - Voies Navigables de France
  - Service public de Wallonie
- Ce concept de « taxi fluvial » (ligne fluviale à escales) permettra de connecter 12 ports maritimes et fluviaux (de Dunkerque à Liège) avec une offre mixte conteneurs maritimes et de transport combiné visant à développer des offres de transports multimodal porte à porte.
- Signature de la charte de partenariat (juillet 2011)

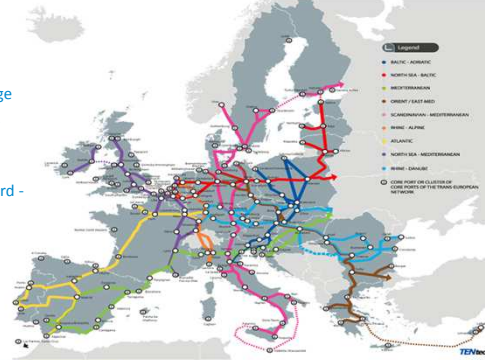
 **Le port de Liège dans le réseau européen RTE-T**

- Proposition de la Commission européenne d'unifier le réseau de transport (RTE-T) : routes, voies ferrées et aéroports
- Stimuler les réseaux européens de transports
- Le Port de Liège figure dans le réseau prioritaire européen (« core network »)
- RTE-T : rôle-clé dans le développement des ports maritimes et intérieurs

 **Le Port de Liège intégré dans 2 corridors**



Le Port de Liège intégré dans 2 corridors:

- Rhin-Alpes
- Mer du Nord - Baltique





## Connecting Citizen Ports 21

- Connecting Citizen Ports 21 rassemble 7 ports intérieurs européens

## Connecting Citizen Ports 21

- Durée du projet: 4 ans
- Promotion de la connectivité et le transport durable en optimisant l'organisation logistique du fret et en militant pour le développement spatial durable des ports intérieurs.

## Plate-forme des ports wallons

- Etroite collaboration avec les 4 ports wallons
  - Port de Namur
  - Port de Charleroi
  - Port autonome du Centre et de l'Ouest
  - Port autonome de Liège
- Initier une meilleure collaboration, une image commune, un meilleur échange d'informations (approche de clients, prospection commerciale...)
- Création d'une structure de coordination des ports wallons

## Coordination des trafics sur le canal Albert

- Collaboration avec le Port d'Anvers et le Scheepvaart
  - Renforcement de la chaîne logistique sur le canal Albert
  - Coordonner et massifier les trafics sur le canal Albert



**Nos divers partenaires**

**Liège, plaque tournante de la logistique**

- La position géographique
- Les investissements de sociétés internationales

confirment la position du Port autonome de Liège comme plaque tournante idéale de la logistique

**Merci pour votre attention!**

Contactez-nous!

Tél: + 32 4.232.97.97  
 Fax: + 32 4.223.11.09  
 portdeliege@skynet.be  
 www.portdeliege.be