



Tourisme

Séminaire n°1

Péronne – 5 septembre 2008



Déroulé

- Rappel des enjeux du projet et planning
- L'enjeu du développement touristique en lien avec Seine-Nord Europe et sur l'ensemble de l'axe Seine-Escaut
- La réalisation du projet en contrat de partenariat



Seine-Nord Europe

Maillon manquant de la liaison fluviale européenne à grand gabarit Seine-Escaut reliant le bassin de la Seine, à ceux de l'Escaut et du Rhin et aux 20 000 km de voies européennes à grand gabarit





Le projet

Le projet soumis à l'enquête consiste en un canal de 106 km de long entre Compiègne et Aubencheul-au-Bac (59) comprenant :

- 8 biefs connectés par 7 écluses ;
- 2 bassins réservoirs ;
- 3 ponts-canaux ;
- 4 plates-formes multimodales
- 7 quais de transbordement ;
- 5 équipements d'accueil pour la plaisance collective et individuelle.





Les grands enjeux de Seine-Nord Europe

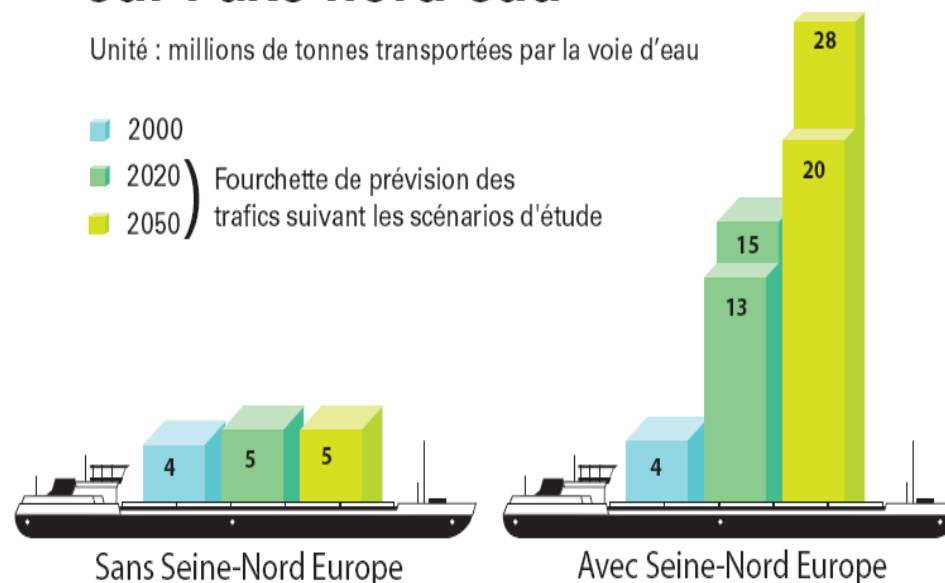
- **Améliorer la compétitivité des entreprises grâce aux atouts du transport fluvial**
- **Garantir durablement la croissance du trafic fluvial**
 - 3 fois plus de trafic sur l'axe nord-sud en 2020 – une diversité de marchandises
 - +25% sur l'axe Seine dès 2020
 - Entre +6 et +7 mds T-km à l'échelle européenne dès 2020 dont 4,5 mds T-km transférées de la route

Prévisions de trafic fluvial sur l'axe nord-sud

Unité : millions de tonnes transportées par la voie d'eau

■ 2000
 ■ 2020
 ■ 2050

Fourchette de prévision des trafics suivant les scénarios d'étude





Seine-Nord Europe, un enjeu régional, national et européen...

- Ancrer les enjeux du développement durable dans les politiques de transport
 - par un meilleur équilibre modal du transport de marchandises
 - En contribuant à la réduction des gaz à effet de serre et à la consommation d'énergie fossile
- Contribuer à l'aménagement du territoire
 - À l'échelle interrégionale et européenne, en renforçant la capacité d'échange dans le corridor Le Havre-Paris-Lille-Dunkerque / Rotterdam
 - À l'échelle régionale et locale, en développant l'activité économique le long de la future liaison et en valorisant les différentes fonctions du canal (transport, tourisme-loisirs, gestion hydraulique...)



Planning prévisionnel

Archéologie :

- Diagnostics : sept 2008 - décembre 2009
- Fouilles : juin 2009 - mars 2011

Acquisition des terrains : automne 2009 – automne 2011

Travaux

- Travaux préparatoires : automne 2010 – printemps 2011
- Travaux de construction : printemps 2011 – printemps 2015

Mise en service : juin 2015



Déroulé

- Rappel des enjeux du projet et planning
- L'enjeu du développement touristique en lien avec Seine-Nord Europe et sur l'ensemble de l'axe Seine-Escaut
- La réalisation du projet en contrat de partenariat



Les équipements touristiques du canal

•Ouvrages d'art:

- 7 écluses (dont 6 de haute-chute) dont certaines pouvant être conçue pour la visite
- 3 ponts canaux dont 1 pont canal de 1300m sur la vallée de la Somme en libre accès
- 2 Bassins de retenue

•Ports et haltes fluviales

- 1 port d'escale (Allaines-Cléry)
- 4 escales de plaisance (Ercheu/Moyencourt – St-Christ-Briost – Biaches – Hermies)





Les objectifs du tourisme fluvial sur le canal SNE

- Valoriser le potentiel d'attractivité du canal pour faire de SNE un « aimant » touristique pour les territoires,
- Renforcer l'image et l'attractivité touristique des territoires : de nouvelles portes ouvertes sur le territoire
- Enrichir l'offre et les produits touristiques dans les territoires traversés
- Créer des synergies avec l'offre touristique actuelle
- Créer un lien entre les différents territoires touristiques traversés à travers l'émergence de nouveaux produits touristiques



Parmi les perspectives de développement touristique directement liées à SNE...

- Les croisières fluviales / les bateaux promenade-restauration / la plaisance privée
- les équipements d'accueil pour la plaisance
- La valorisation des ouvrages exceptionnels du canal
- L'aménagement de vélo-routes / voie-vertes
- Le développement de projets de pôles de loisirs ou de projets immobiliers



Des perspectives de développement touristique

Les croisières fluviales

→ *Quels services pour optimiser le nombre d'escales sur le territoire ?*

les bateaux promenade-restauration

→ *Quels produits ?*

la plaisance privée...

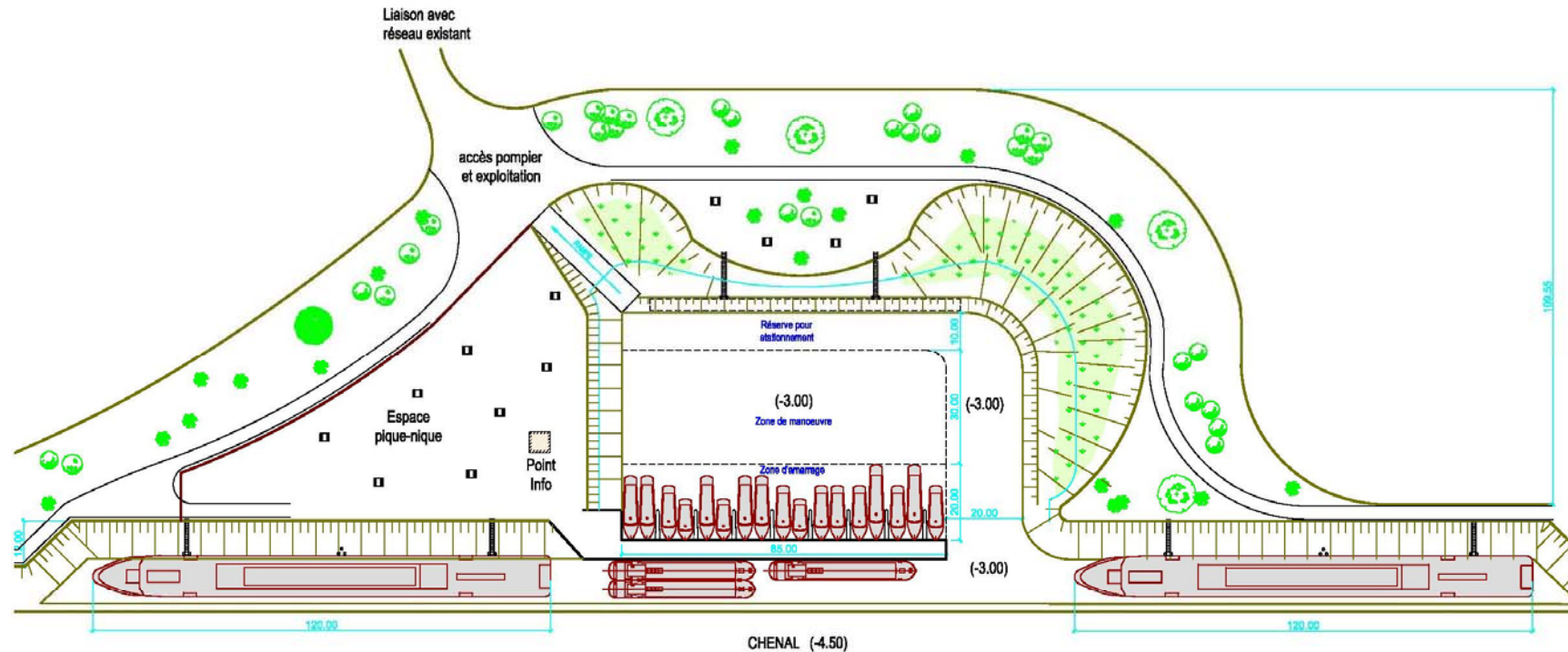
- *Quelle place ?*





Des perspectives de développement touristique

...et les équipements d'accueil – escales de plaisance / port d'escale

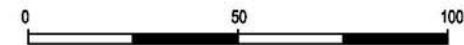


→ Quelles modalités d'aménagement, d'exploitation ?

→ comment en faire des pôles d'animation ?

→ quelle insertion dans leur environnement ?

→ des projets plus ambitieux ?





Des perspectives de développement touristique

La valorisation des ouvrages exceptionnels du canal





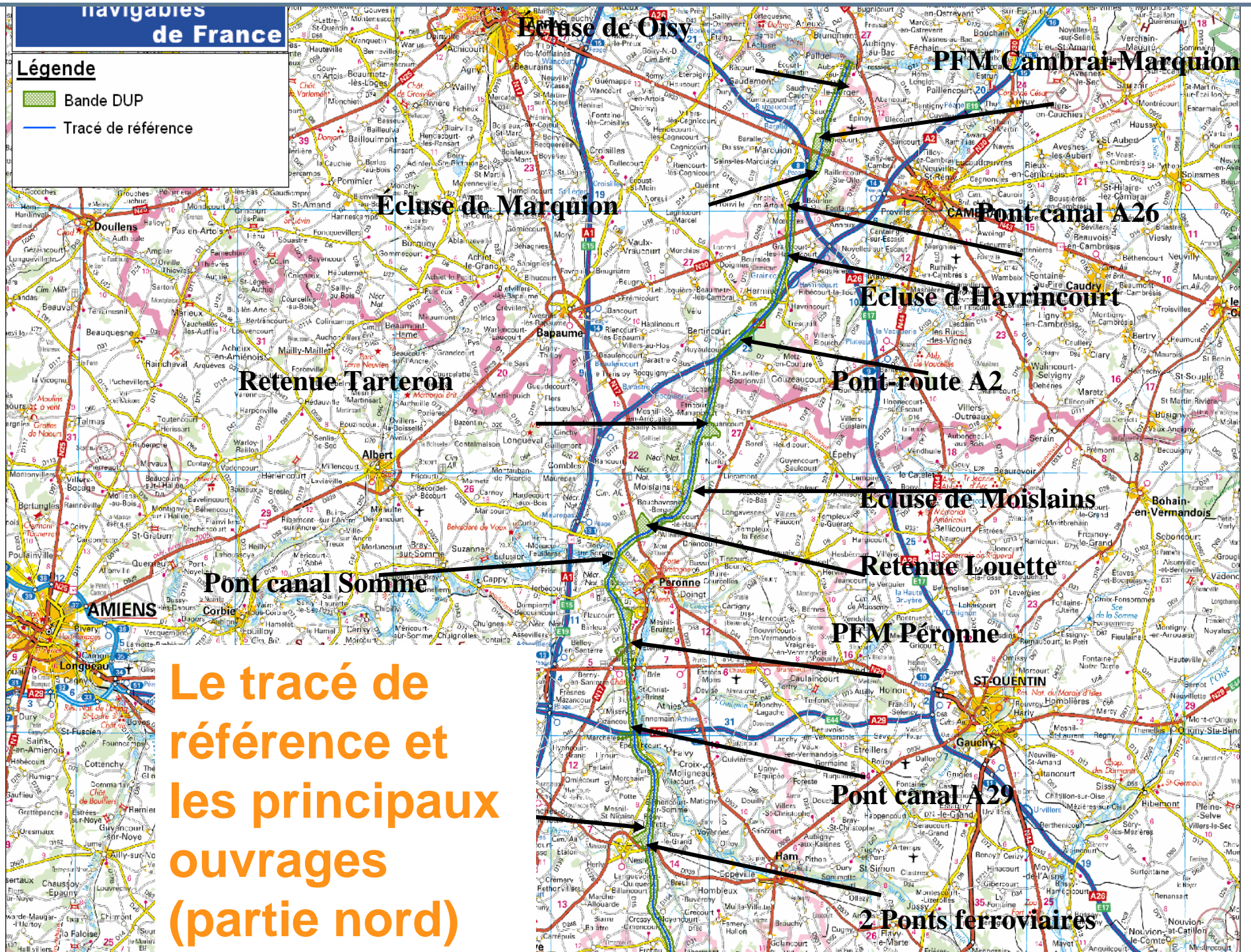


Le tracé de référence et les principaux ouvrages (partie sud)

navigables de France

Légende

-  Bande DUP
-  Tracé de référence



Le tracé de référence et les principaux ouvrages (partie nord)



Des perspectives de développement touristique

Aménagement vélo-routes / voie-vertes



→ *L'intégration dans les schémas*

→ *les services et l'animation autour de la vélo-route / voie verte*



Des perspectives de développement touristique

Développement de projets de pôles de loisirs ou de projets immobiliers



- Quel potentiel ?
- Quels projets ?
- Quels partenariats ?
- Quelle insertion dans leur environnement ?



Déroulé

- Rappel des enjeux du projet et planning
- L'enjeu du développement touristique en lien avec Seine-Nord Europe et sur l'ensemble de l'axe Seine-Escaut
- La réalisation du projet en contrat de partenariat



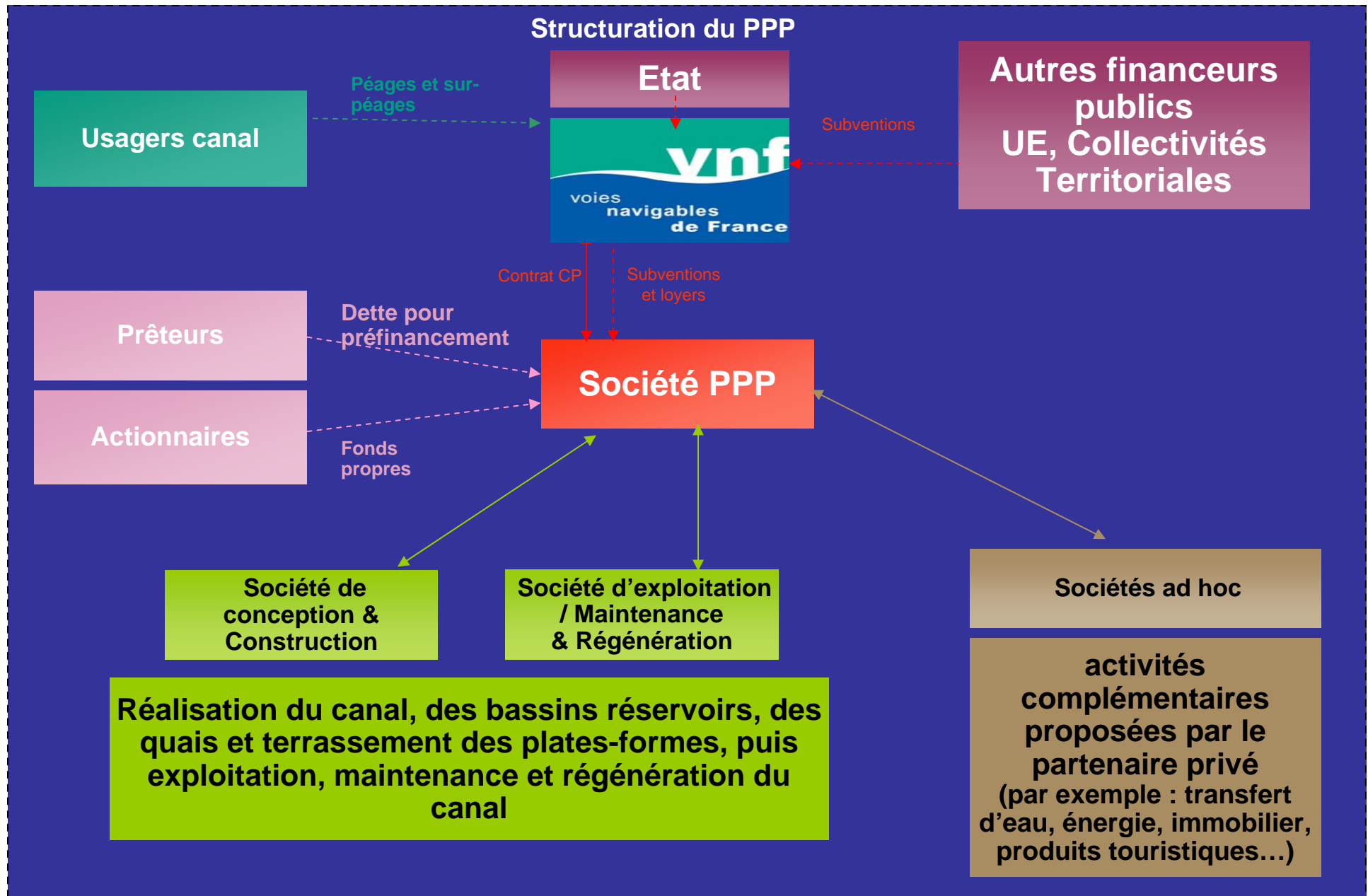
Le contrat de partenariat public-privé

- 3ème voie entre marché public et délégation de service public (concession, affermage...)
- Un contrat unique (global) pour : financement + conception + construction -réhabilitation + maintenance + certaines prestations de service sur un équipement public
- Une accélération de la réalisation d'un équipement grâce au préfinancement du secteur privé
- Une maîtrise d'ouvrage privée : durant la mise en concurrence, les opérateurs proposent des solutions
- Une procédure spécifique de mise en concurrence : le dialogue compétitif



Les avantages du contrat de partenariat pour Seine-Nord Europe et la collectivité

- Alliance des compétences du secteur public et du secteur privé
- Gain pour la collectivité mis en évidence par l'évaluation préalable:
 - PPP plus efficace que MOP d'environ 20 % pour le besoin de financement public suivant les hypothèses (avis MAPPP 13-10-2006)
 - Réduction des délais de l'ordre de 2 ans
 - Optimisation technique et financière : réduction des risques (2 ans de dialogue) et transfert de plusieurs risques : construction et performance / disponibilité
 - Enrichissement du projet à travers le développement d'activités complémentaires proposées par les groupements candidats



Plates-formes multimodales : la mise en œuvre d'un montage juridique et économique spécifique en liaison avec le contrat de partenariat



Planning prévisionnel

Dans l'hypothèse du lancement de l'AAPC en novembre 2008

- Sélection des candidats : mars 2009
- dialogue compétitif : mars 2009 - sept 2010
- Remise des offres finales : fin 2010
- Sélection de l'offre : mars 2011
- Signature du contrat : mai 2011



Le programme fonctionnel

Un document essentiel de la procédure de contrat de partenariat

- définit les exigences de la personne publique en termes de **performances à atteindre** et d'**exigences à respecter** en laissant les candidats libres de déterminer et proposer les solutions techniques (expression des besoins et non des moyens)
- Identifie les **grandes caractéristiques du projet** envisagé et dont certaines ont déjà pu être fixées par la DUP, l'évaluation préalable et/ou l'AAPC ;
- Synthétise les **contraintes de l'opération** identifiées dans les études préparatoires.



SNE : programme fonctionnel et tourisme

Quels prescriptions / quels objectifs de performance

- La prise en compte des enjeux de valorisation de l'ouvrage dans la conception, la construction et l'exploitation du canal (l'enjeu architectural et paysager – l'ouverture vers le public)
- La conception des équipements d'accueil pour la plaisance
- La valorisation des abords du canal (conception, entretien)
- La proposition d'activités complémentaires liées au tourisme
- L'ouverture vers les territoires → ***Un volet territorial à construire***





Les attentes de VNF vis-à-vis de la démarche

- Faire émerger une vision commune du potentiel de développement touristique de Seine-Nord Europe
- coordonner le développement d'équipement afin d'éviter des demandes multiples concurrentes,
- Quel rôle pour les partenaires privés ? Quel rôle pour les décideurs territoriaux ? Quels partenariats ?
- Exprimer les attentes / propositions relatives à la valorisation touristique de la période du chantier
- Dégager un concept touristique commun autour du canal qui pourrait être décliné territoire par territoire, base d'une promotion collective ou coordonnée



Les attentes de VNF vis-à-vis de la démarche

A l'échelle de l'axe Seine-Escaut

- Accompagner les professionnels dans la structuration d'une offre touristique nouvelle,
- Structurer les itinéraires fluviaux et terrestres sur l'axe par la création :
 - d'un réseau d'appontements de paquebots fluviaux pour le développement de la grande croisière,
 - d'un réseau de ports et escales pour la plaisance privée
 - l'insertion de l'axe dans les grands itinéraires de randonnées
 - La promotion de ce nouvel axe touristique.