




Destination

Haute-Somme



Le projet de valorisation
du tourisme et des loisirs
en Haute-Somme

A l'origine de cette démarche, un canal grand gabarit : le Seine Nord-Europe

- L'un des plus grands projets européens
- De nouvelles opportunités socio-économiques
- Un nouvel axe d'attractivité touristique structurant pour le département
- Un projet intégré et structurant





Comment développer
le tourisme et
les loisirs dans la
Haute-Somme grâce
au canal SNE ?

Une étude en 3 moments

Etat des lieux →

- Étude documentaire
- Interviews auprès de **30 acteurs publics et privés**
- **300 enquêtes** en H-S (touristes et habitants)
- **250 enquêtes** dans 3 autres sites « comparables » (France et Belgique)

Stratégie →

- **Visite du Parc des Canaux et Châteaux** (+ de 500.000 vis)
- **Ateliers de concertation** avec près de 50 acteurs
- Définition d'une vision et d'un **plan stratégique pour 2020**

Programmation →

- Identification et définition des **équipements et infrastructures à implanter**
- Pré-programmation **technique et financière** de ces équipements

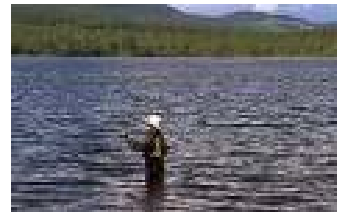


Les grands enseignements du diagnostic

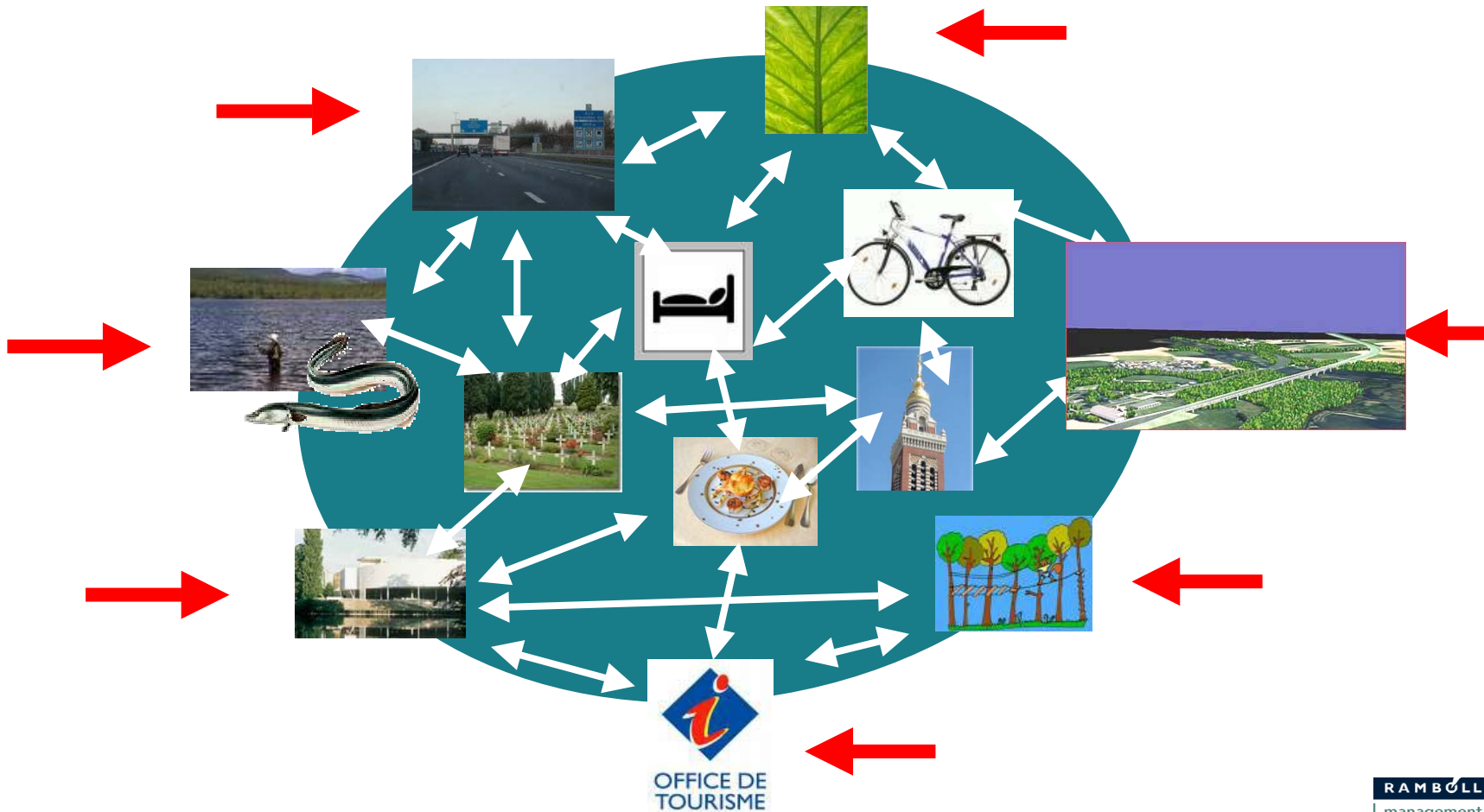


Un potentiel touristique important mais une offre fractionnée

1. Nature
2. Halieutique
3. Mémoire
4. Gastronomie
5. Culture et événements
6. Sports et loisirs
7. Fluvial
8. Entreprises et procédés



Le développement d'une destination touristique intégrée



Le visiteur de la Haute-Somme



- Il est **français, belge, britannique, hollandais et allemand**
- Il vient en Haute-Somme pour le tourisme de **mémoire** et la **découverte** d'un territoire
- C'est une personne intéressée à pratiquer du tourisme **culturel**, tourisme de **nature** et tourisme **fluvial**
- Plus de 50% d'entre eux ne restent en moyenne que **2 heures en Haute Somme**
- Les **habitants et population à proximité** estiment qu'il y a un manque d'activités de loisirs
- 85% des interrogés seraient intéressés à **visiter les futurs ouvrages d'art du SNE**

Quelques grands enjeux du tourisme en Haute-Somme

- Consommation multi-gamme
- Infrastructures de loisirs
- Réalisation d'évènements
- Offre de court séjour
- Ecotourisme et tourisme de nature
- Tourisme d'affaires

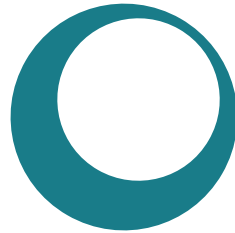
Faible maîtrise du territoire
Développer ce type d'offre

- Tourisme halieutique
- Tourisme des urbains (Lille et Paris)
- Tourisme fluvial

Bonne maîtrise du territoire
Améliorer
l'offre actuelle

- Tourisme de mémoire
- Tourisme jeune et sénior
- La pêche de loisir

Excellente maîtrise du territoire
Consolider/renouveler
l'offre actuelle



Une vision stratégique partagée



Prise de conscience du potentiel bleu et vert de la Haute-Somme

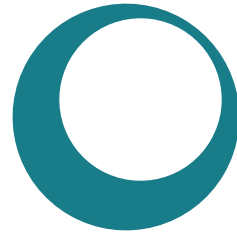
■ Le canal Seine-Nord Europe et ses compléments

- moteur de la dynamisation du territoire
- nouvelle porte d'entrée touristique
- socle du développement d'une nouvelle offre de tourisme et de loisirs « nature » et « fluvial »
- fédérateur et rassembleur des acteurs du territoire
- nouveau catalyseur de l'image nationale et internationale du territoire

Notre horizon 2020 pour la Haute-Somme

En 2020, la Haute-Somme...

- ... s'est structurée autour du canal et de sa vallée, et applique une prise de décision concertée et efficace
- ... s'est dotée d'une identité de marque forte, portée par les habitants, les professionnels et les élus, qui se posent en ambassadeurs de leur destination
- ... retire les bénéfices d'un marketing cohérent et appuyé sur le long terme, reposant sur 3 axes : la mémoire, le « fluvestre » et la gastronomie
- ... a su devenir un point de passage obligé des plaisanciers français et européens.



Pré-programmation des équipements

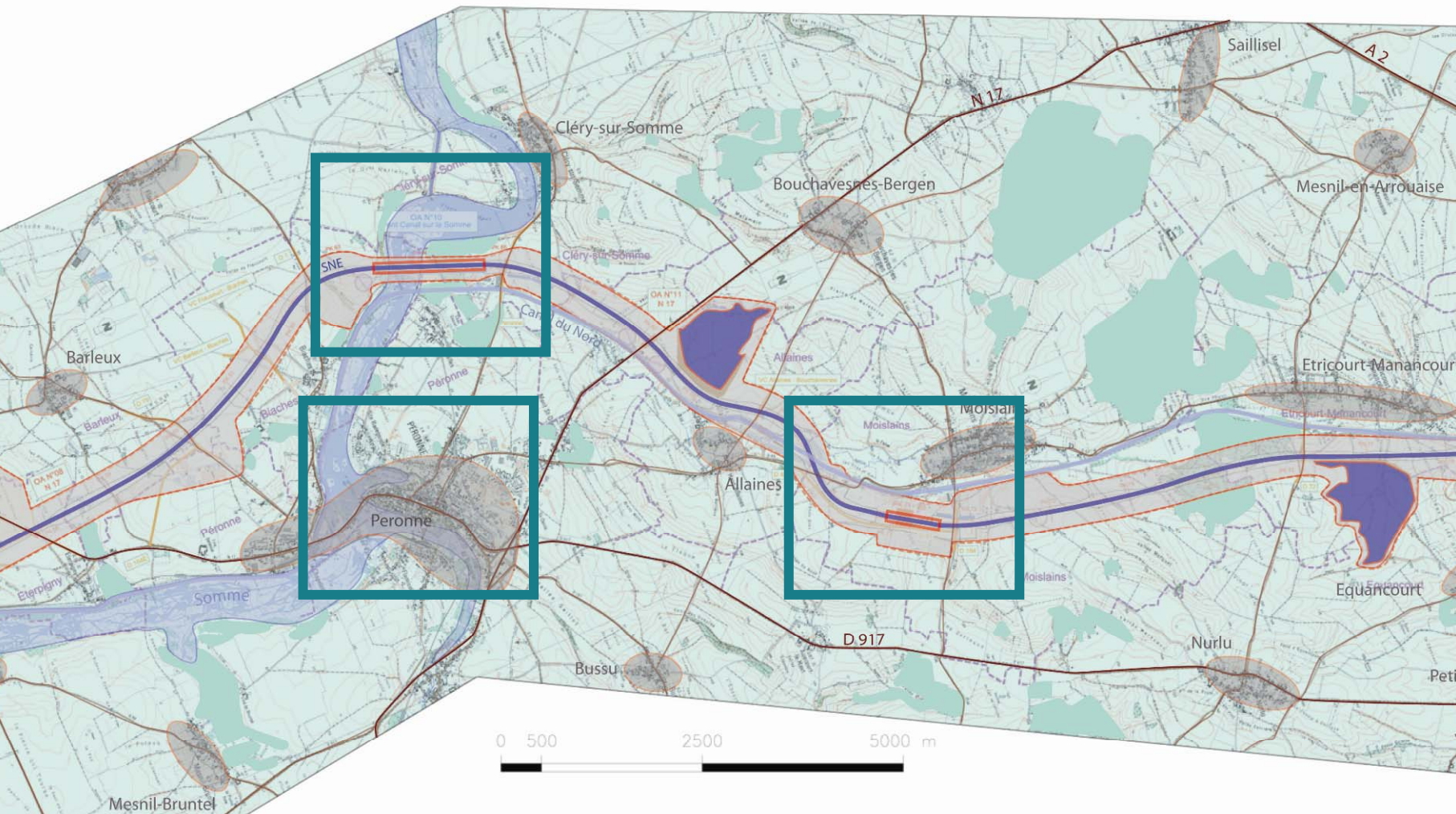


Pôle « fluvestre »

- L'aménagement des berges du canal
- Le pont canal
- L'écluse de Moislains
- La maison des arts et métier de l'eau
- Les haltes nautiques
- Le port de plaisance
- La capitainerie du port de plaisance
- Le parcours didactique du canal



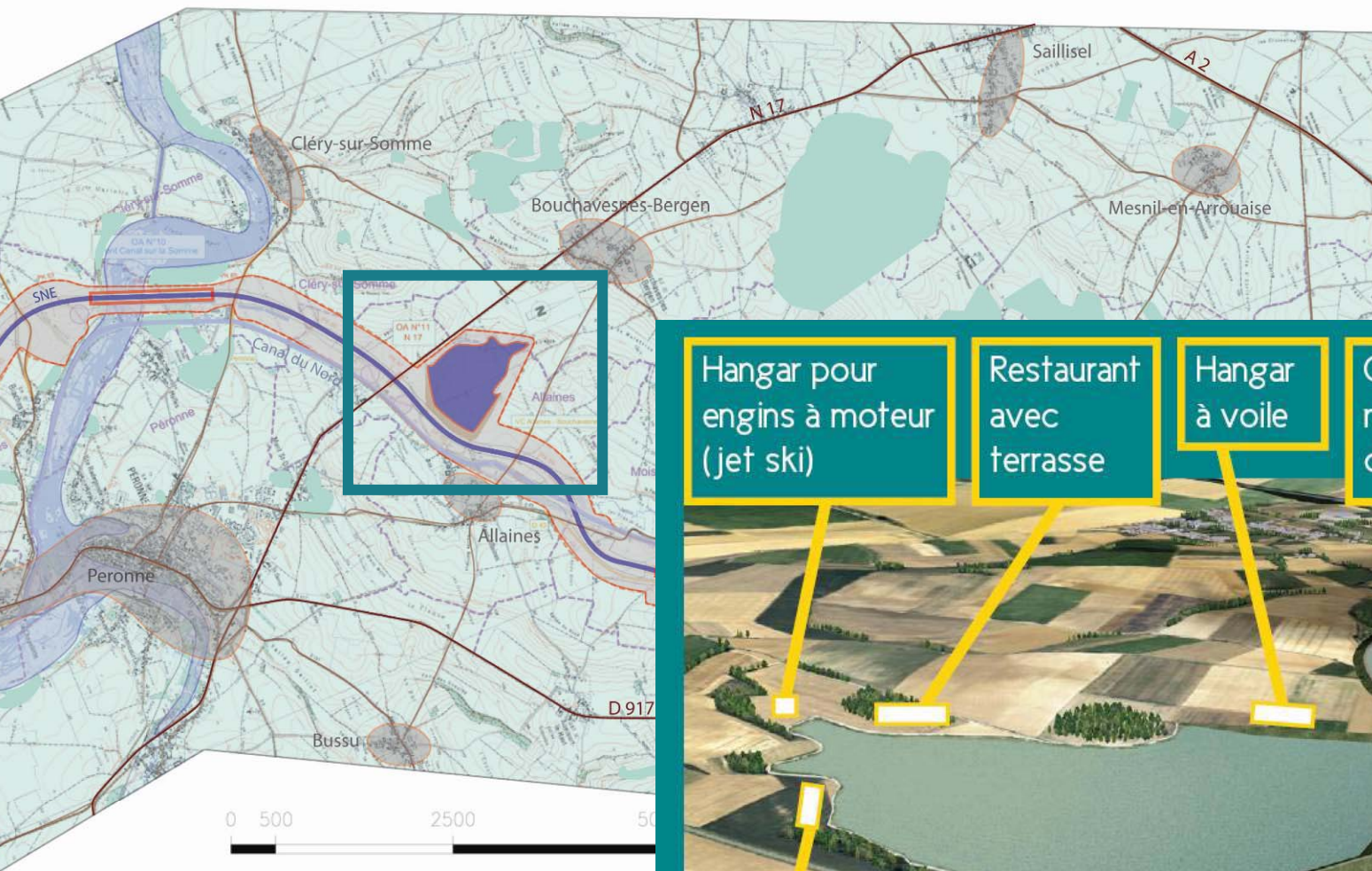
Pôle « fluvestre »



Pôle « loisirs et nautisme »

- Création d'un complexe nautique avec hébergements autour du bassin de retenue
- Création d'un lotissement résidentiel à proximité du bassin de retenue





Hangar pour engins à moteur (jet ski)

Restaurant avec terrasse

Hangar à voile

Circuit de randonnée autour du plan d'eau

Parking 2.500 m² (100 emplacements)

Lotissement résidentiel et résidentiel-tourisme

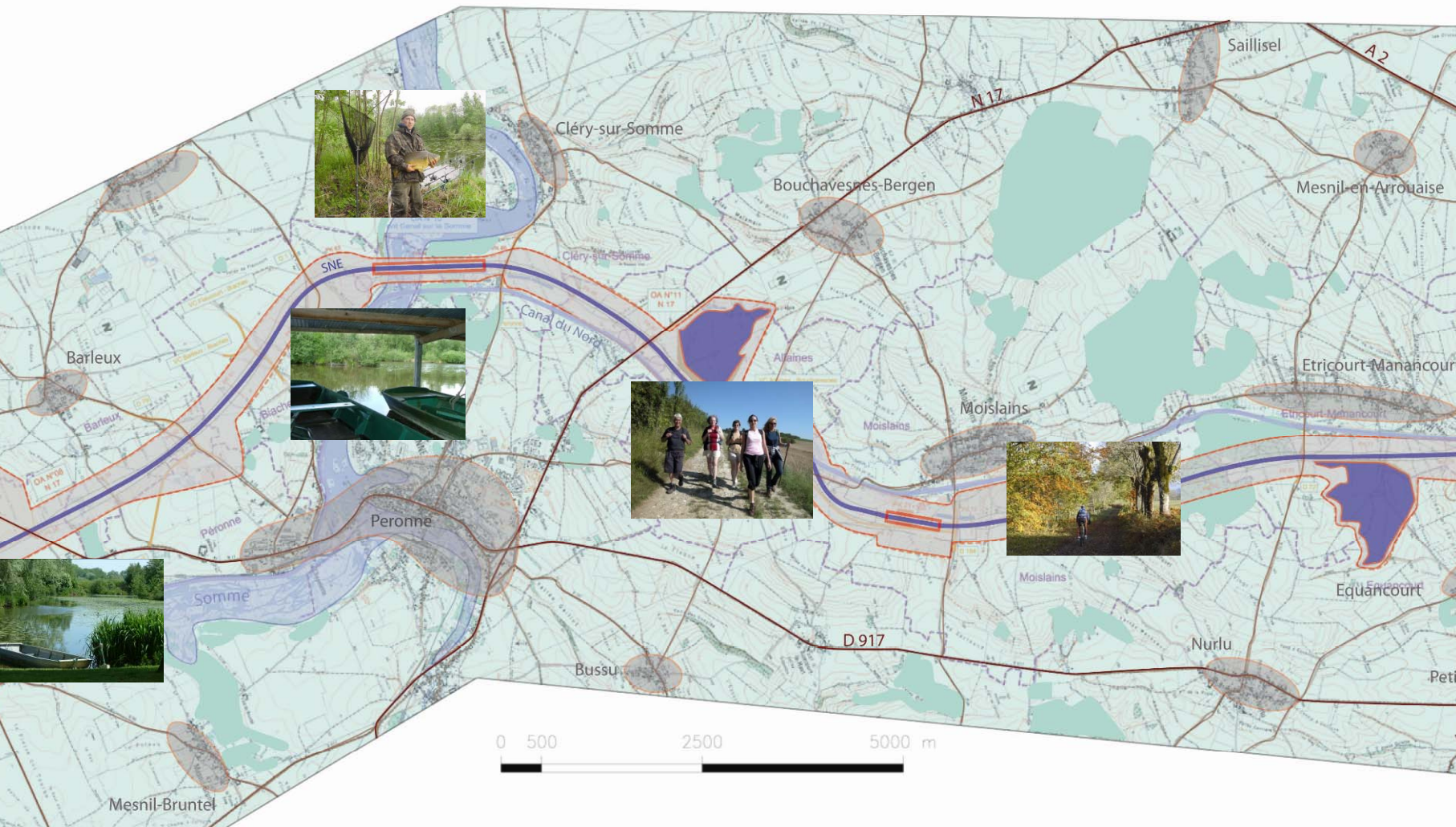



Rôle « découverte de la nature »

- Création de
 - pistes cyclables
 - circuits thématiques de randonnées pédestres, à cheval et à VTT
 - Promenade en bateau
 - Site éco touristique (Eclusiers-Vaux)
 - Sites de pêche équipés
- Valorisation des étangs de la vallée de la Somme



Pôle « découverte de la nature »





La Haute-Somme, un territoire touristique émergent

Merci de votre attention!

RAMBOLL
management


AT OSBORNE