



Préfiguration de la Société du Canal Seine Nord Europe



www.canal-seine-nord-europe.fr

Association Seine Nord Europe

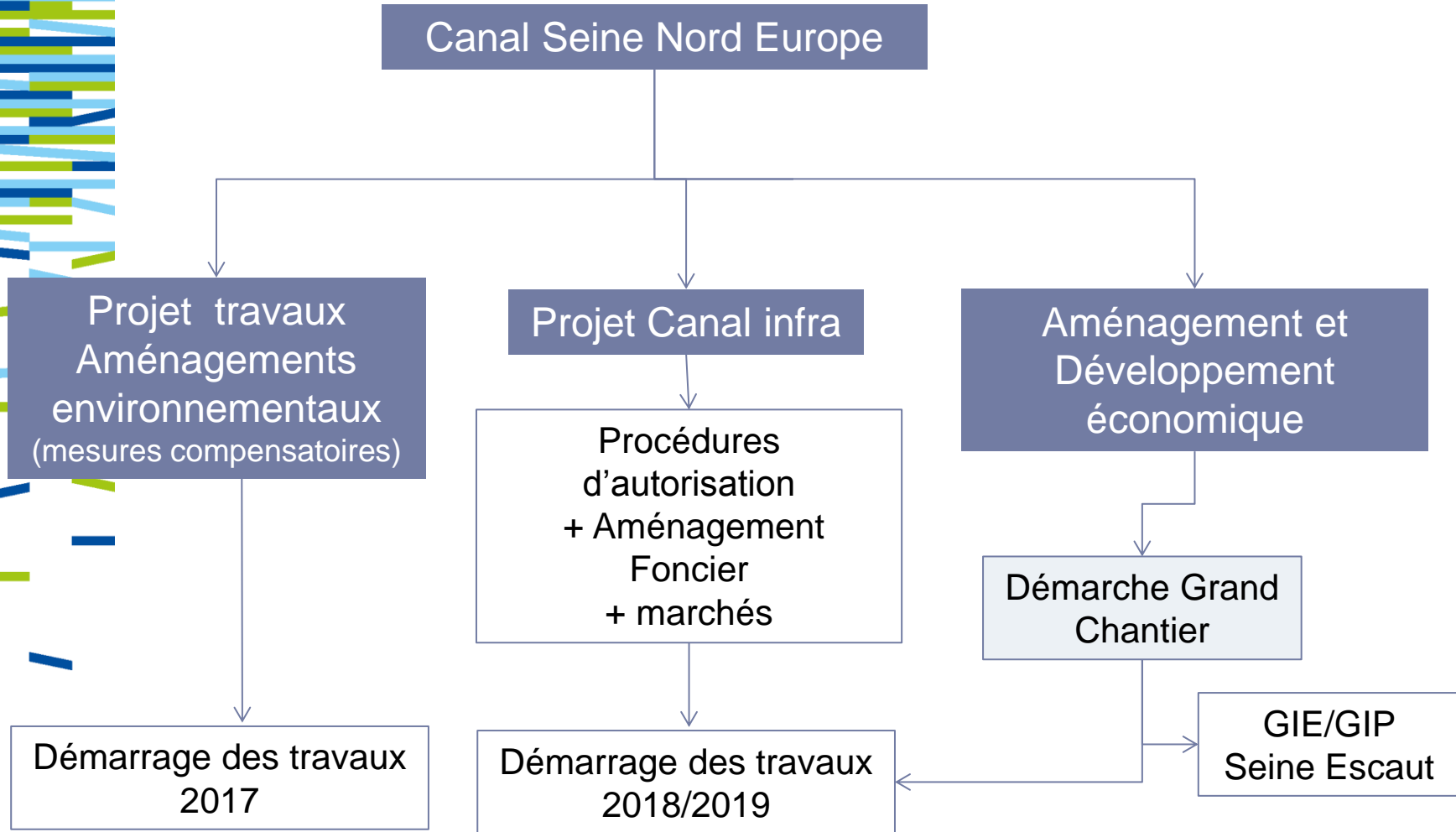
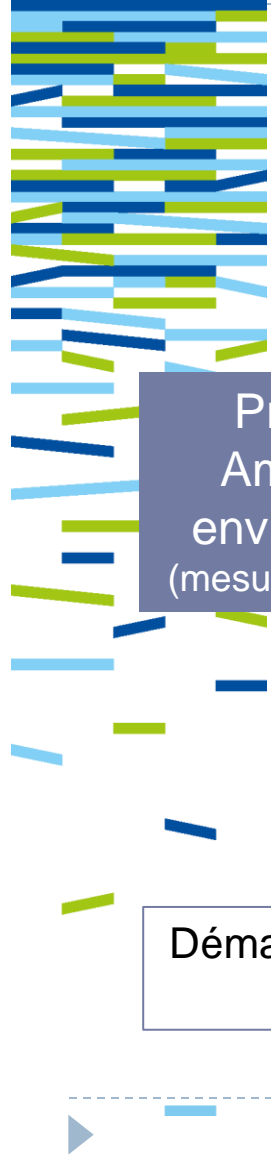
Club des Villes et EPCI Seine Nord Europe/Seine Escaut

7 décembre 2016

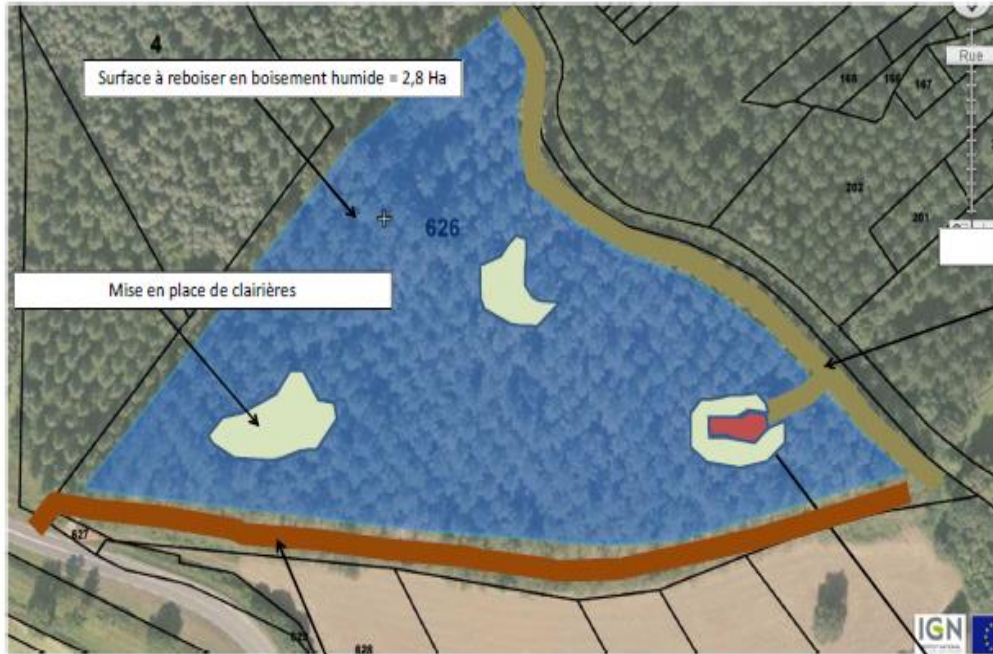
DOUAI

- 
1. Les premiers aménagements environnementaux
 2. La préfiguration de la Société du Canal Seine Nord Europe
 3. Les contrats territoriaux de développement...et leurs évolutions ?
- 

Un projet d'aménagement



2017: premiers travaux d'aménagements environnementaux



début des travaux
d'aménagements
environnementaux à
Bienville



Travaux préparatoires



Avancement du projet

Objectif Dup modificative 2017

▶ Travaux préparatoires (2017)

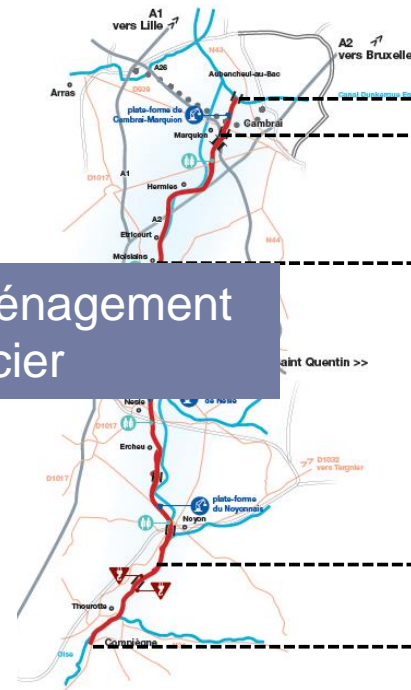
- ▶ Archéologie
- ▶ Dévoisement de réseau

▶ Premiers travaux compiégnois

- ▶ Travaux d'aménagement environnementaux

Déploiement Somme, Pas de Calais, Nord, Oise

Aménagement foncier



Secteur 4 : 9,1 km ; A26 – Aubencheul-au-Bac

Etudes 2015 à 2018

Travaux 2018 à 2023

Mise en service 2024

Secteur 3 : 27 km ; Moislains – A26

Etudes 2015 à 2018

Travaux 2018 à 2023

Mise en service 2024

Secteur 2 : 52,5 km ; Passel – Moislains

Etudes 2015 à 2018

Travaux 2018 à 2022

Mise en service 2023

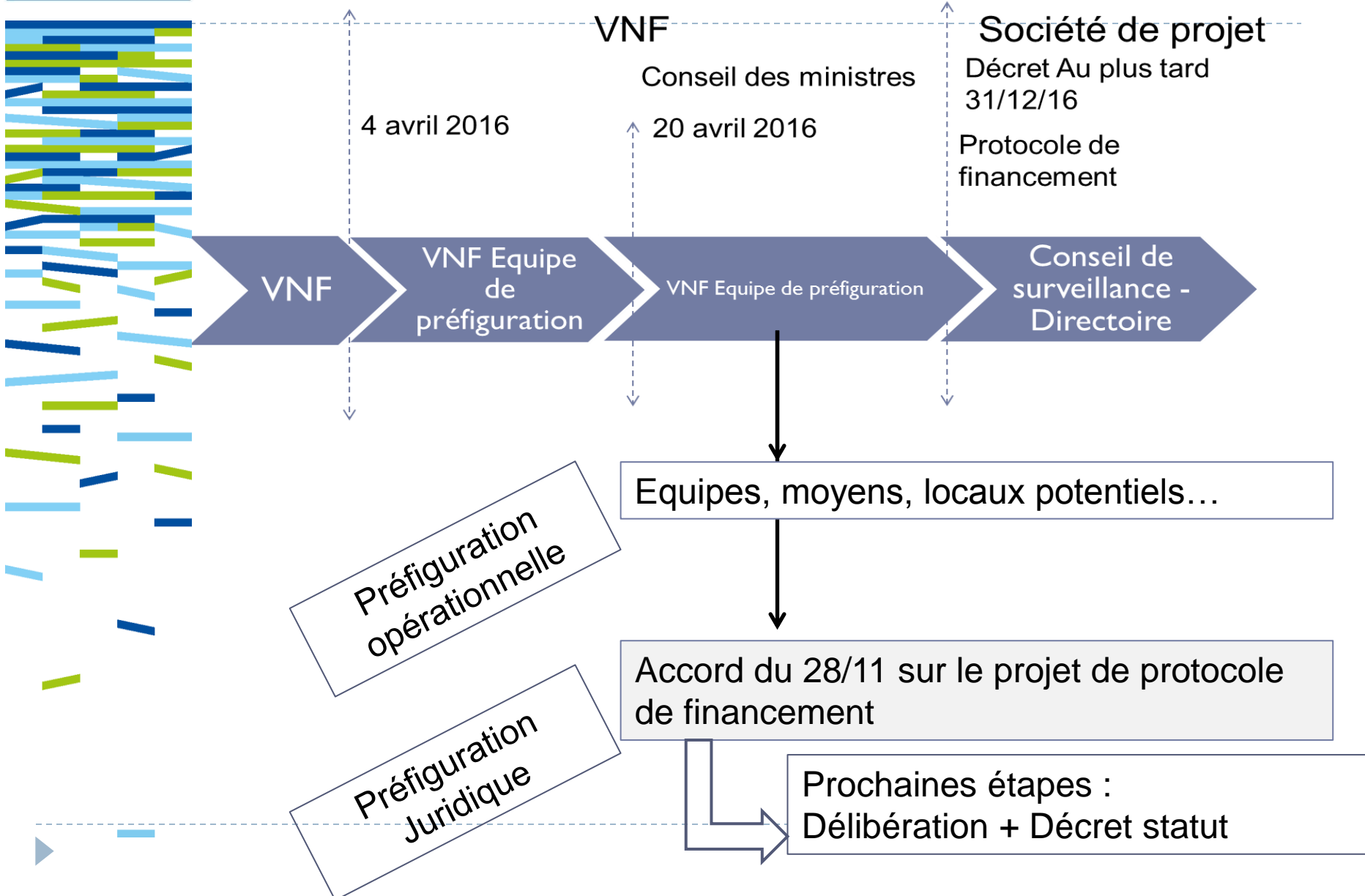
Secteur 1 : 18,5 km ; Compiègne – Passel


Etudes 2015 à 2018

Travaux 2017 à 2021

Mise en service 2021

La préfiguration



- 
1. Les premiers aménagements environnementaux
 2. La préfiguration de la Société du Canal Seine Nord Europe
 3. Les contrats territoriaux de développement...et leurs évolutions ?

Un canal : un projet d'aménagement du territoire

Projets économiques

Recomposition agricole

Projets touristiques

Aménagement environnementaux

Circulation

Contrat territorial de développement



Le contrat territorial de développement : quoi ? qui ?



Etape 1

- L'aménagement en bord à canal

Intercommunalité



Etape 2

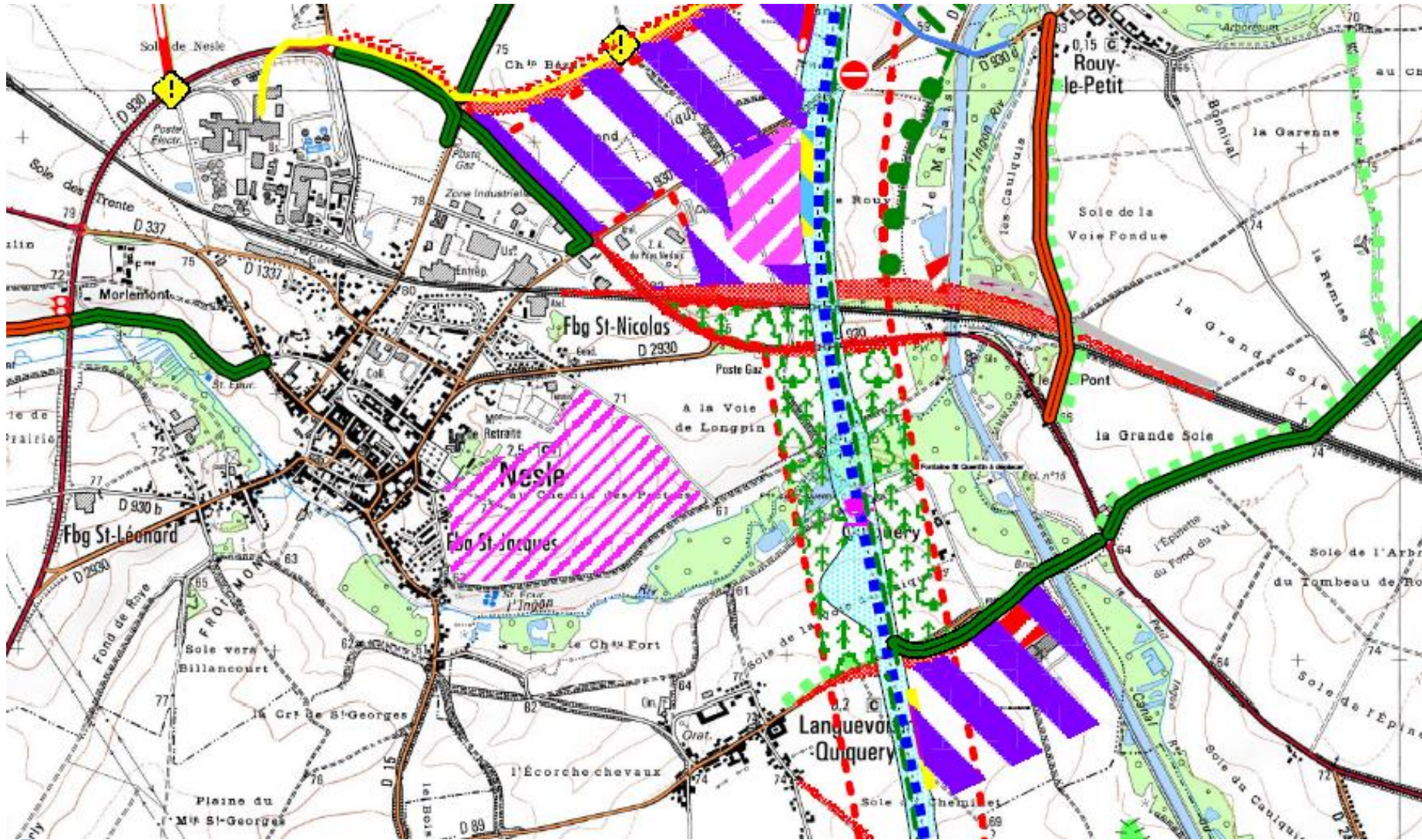
- Le développement économique
- > Pendant le chantier
- > Après le chantier



Etape 3

- L'organisation du chantier
- 
- 

Exemples

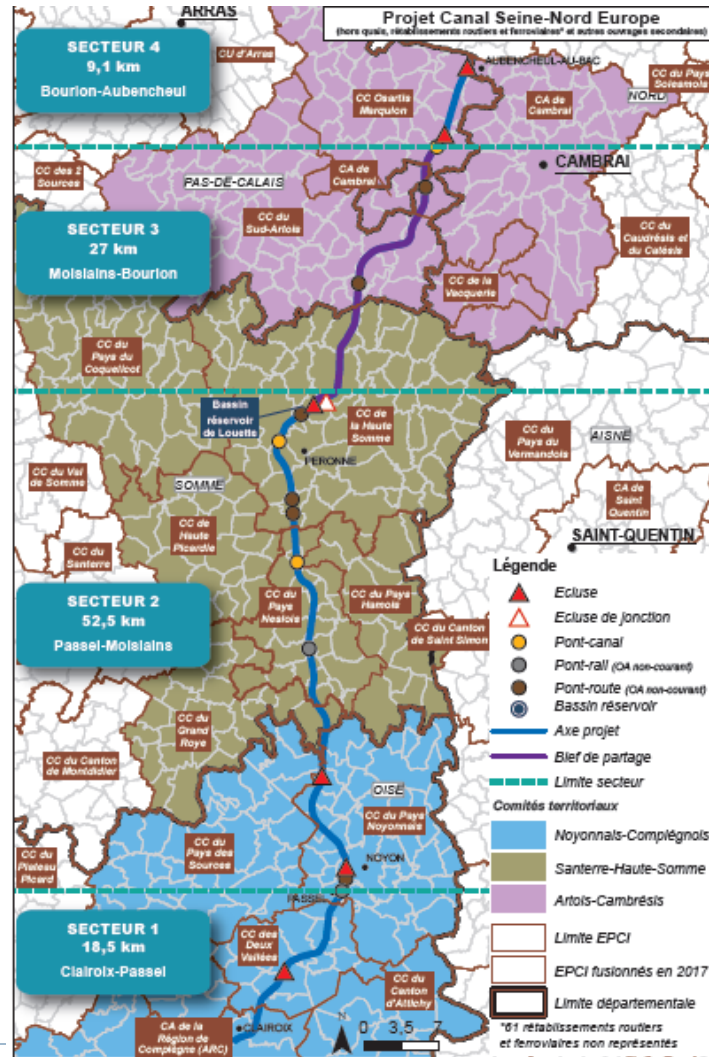


Un contrat par arrondissement

Contrat Arras / Cambrai

Contrat Péronne

Contrat Compiègne/Noyonnais



Cadre de cohérence

>Charte régionale d'aménagement et de développement

>Schéma d'orientation architectural et paysager



SRADDET

Les contrats territoriaux de développement : et au-delà ?



Approche globale du réseau



Opportunités à prévoir

Démarche Grand Chantier à déployer



Club Ville/EPCI du Canal

Extension / Adaptation
De la méthode des contrats



CANAL SEINE-NORD EUROPE



www.canal-seine-nord-europe.fr

